

MIESZALNIKI DWUWAŁOWE DO PRODUKCJI CIĄGŁEJ SERII MC



SERIA MC

Do produkcji "chudych" betonów fundamentowych z przeznaczeniem na drogi i lotniska oraz do produkcji zapraw murarskich.

Do mieszania różnych substancji, odpadów, kruszyw- w procesie ciągłego mieszania.

Przeciwbieżny obrót wałów mieszalnika w połączeniu z dużą ilością łopat wytwarza silne turbulencje w strefach zazębiania się.

Przy ruchu pionowym i poziomym cement jest spalchniany a następnie rozprowadzany i

jednorodnie mieszany z kruszywami (podawanymi do mieszalnika we właściwych proporcjach).

Mieszalniki serii MC zapewniają wysoką wydajność produkcyjną przy jednocześnie niskim zużyciu energii.

Urządzenie natryskowe wody.

Pokrywa z czterema rewizjami i dwoma otworami, z siatką zabezpieczającą.

Pokrywy i zabezpieczenia zgodne z obowiązującymi normami.

Trudnościeralne łopaty mieszające z utwardzanej stali.

Łatwo wymienne łopaty ze stali trudnościeralnej lub opcjonalnie z płytek ze stali utwardzanej.



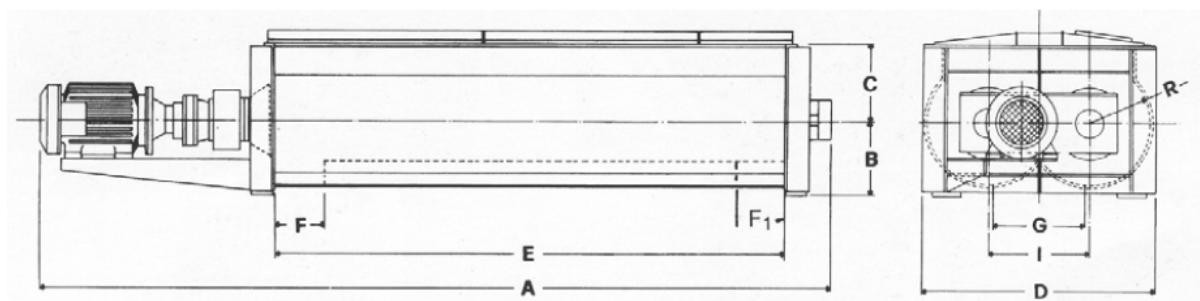
DANE TECHNICZNE

DANE TECHNICZNE	MC	100	150	200	250	300	400
Wydajność (beton świeży)	m ³ /h	100	150	200	250	300	400
max uziarnienie	mm	70	70	70	70	70	70
Silniki mieszalnika	KM/kW	28/18	30/22	2x20/15	2x25/18	2x30/22	2x40/30
Łopaty mieszające	liczba	40	40	48	48	48	48
Waga	kg	2800	2900	5300	5400	5900	6000

WYMIARY

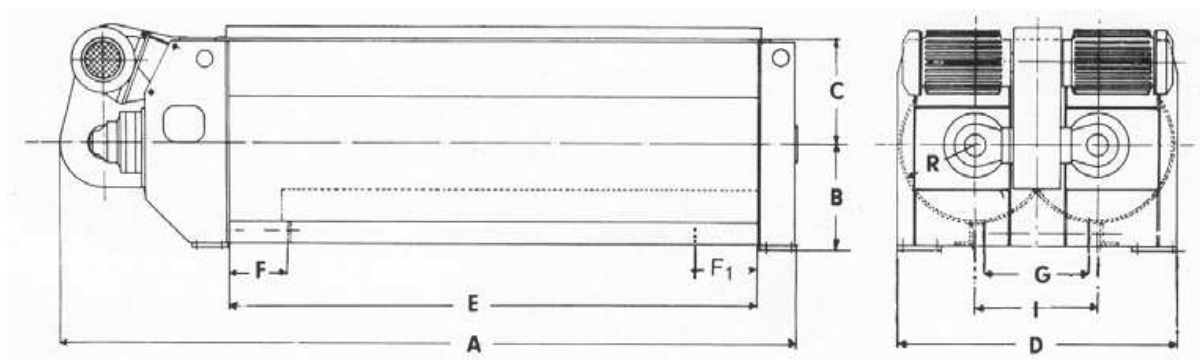
MC 100 - 150

MODEL MC	A				E	F (F1)			R
100 150	4040	375	390	1206	2600	250	500	520	315



MC 200 - 400

MODEL MC	A				E				R
200 250	4060	580	590	1620	3000	300	700	700	425
300 400	4180	620	660	1840	3000	300	800	800	485



Uwaga: rysunki, dane techniczne oraz wymiary mogą ulec zmianie bez powiadomienia.